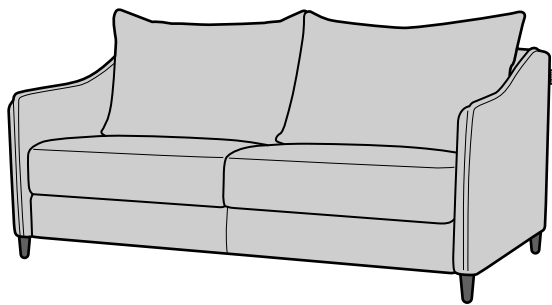
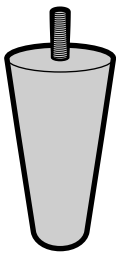


LUONTO®

ASSEMBLAGE ETHOS

Localiser et installer les pieds

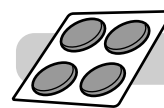


INCLUS

Pieds à bois X4



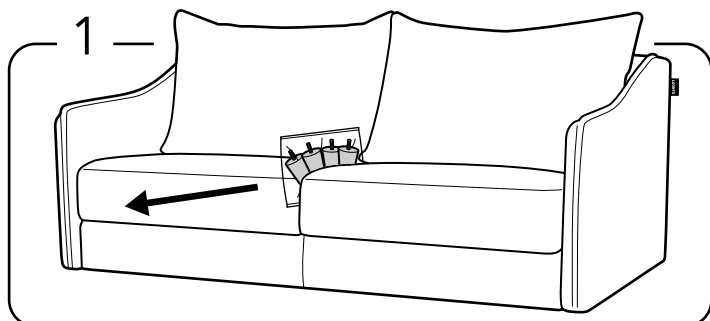
Tampon anti-glissement X4



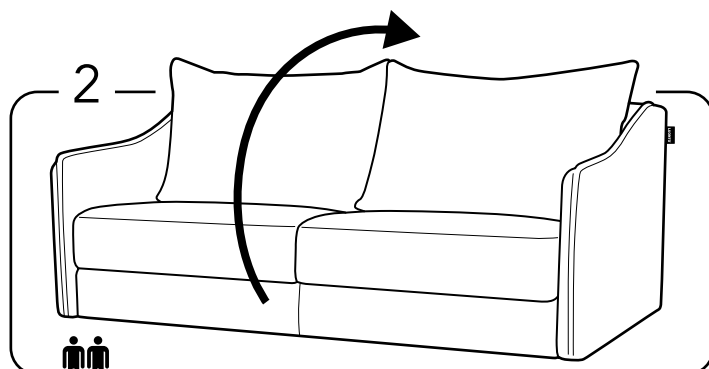
ATTENTION !

! Les pieds de votre canapé Luonto sont fixés sur au sommet du siège ou entre les coussins de l'assise du canapé (dans le ressort anti-bascule) en dépendant du modèle du canapé ou le type de pieds.

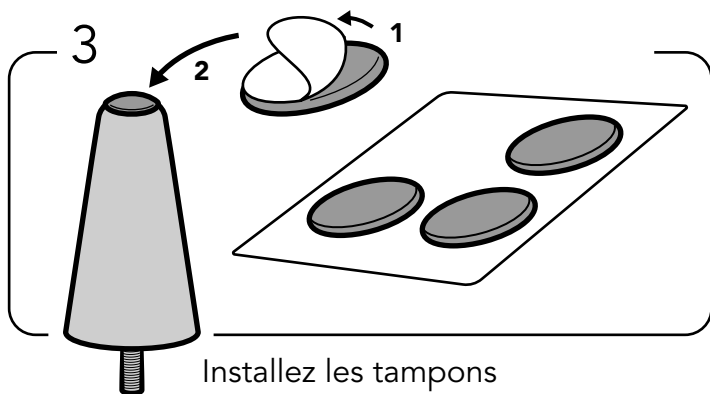
2 personnes sont requis



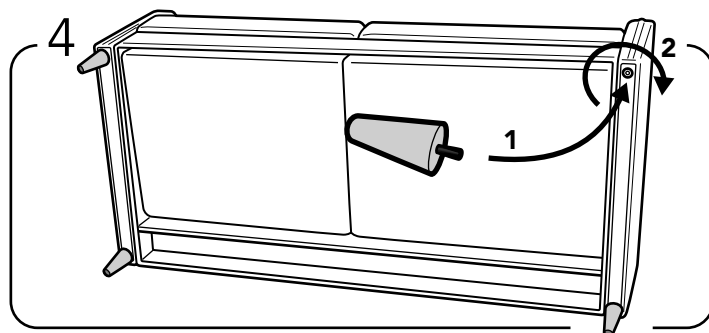
Retirez les pieds de la partie supérieure de l'assise.



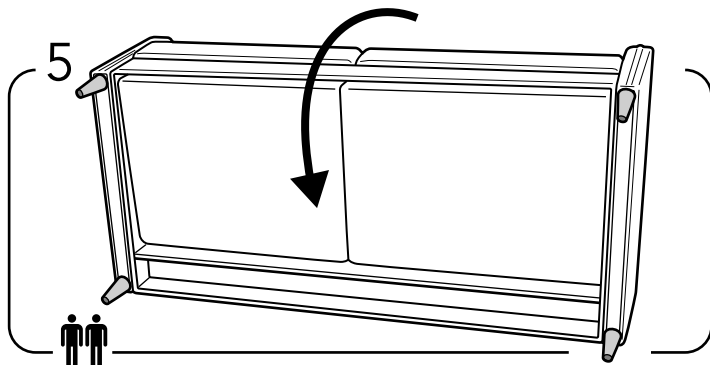
Tournez le canapé vers le bas.



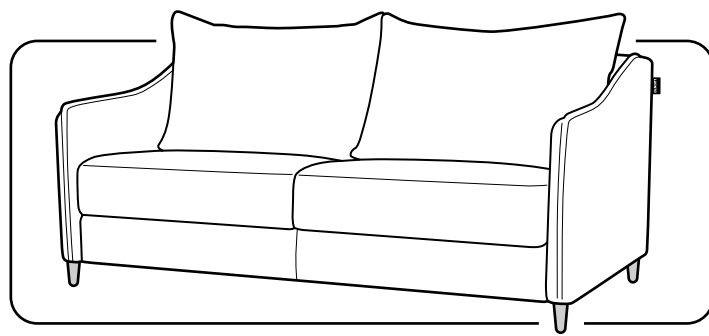
Installez les tampons anti-glissement sur les pieds.



Installez les pieds en tournant chaque en sens horaire dans les quatre trous percés.



Avec soin, Retournez le canapé en position verticale et assurez-vous que chaque pied soit correctement installé.



Le produit final devrait ressembler à ceci.